

СЧЕТЧИК ЭЛЕКТРОЭНЕРГИИ

HEBA MT 124 AS



НАДЕЖНОСТЬ И ГАРАНТИИ ПРОИЗВОДИТЕЛЯ:

межповерочный интервал счетчика — 16 лет;
средняя наработка до отказа не менее — 280 000 часов;
средний срок службы не менее — 30 лет;
гарантийный срок — 5 лет.

| Габаритные размеры, мм | высота | длина | ширина |
|------------------------|------------|-------|--------|
| | 102 | 90 | 68 |
| Масса не более, г | 350 | | |
| Способ крепления | рейка TH35 | | |
| Степень защиты | IP51 | | |



ОСОБЕННОСТИ:

- неразборная конструкция счетчика, разработанная компанией «Тайпит», предотвращает несанкционированный доступ внутрь счетчика.

ПРИМЕНЕНИЕ:

- розничный рынок электроэнергии, промышленный, мелко-моторный и бытовой сектора, объекты социального значения;
- в составе АИИС КУЭ.

СЧЕТЧИК ОСНАЩЕН:

- оптическим портом по ГОСТ IEC 61107-2011;
- электронной пломбой крышки клеммной колодки;
- оптическими и электрическими испытательными выходами активной энергии;
- интерфейсом EIA-485 с питанием от встроенного блока питания опционально;
- электрическим испытательным выходом встроенных часов;
- датчик тока — шунт.

ИЗМЕРЕНИЕ И ХРАНЕНИЕ

В ПАМЯТИ ИЗМЕРЕННЫХ ЗНАЧЕНИЙ:

- активной энергии нарастающим итогом, в том числе по тарифам;
- активной энергии нарастающим итогом, в том числе по тарифам, зафиксированных по окончании месяца, в течение 12 месяцев;
- максимальных мощностей по каждому тарифу за текущий месяц, в течение 12 месяцев;
- активных мощностей, усредненных на 60-ти минутном интервале, в течение 128 суток.

СОХРАНЕНИЕ В ЖУРНАЛЕ СОБЫТИЙ ДАТЫ И ВРЕМЕНИ:

- включения и отключения питания;
- перепрограммирования параметров;
- изменения времени и даты во встроенных часах;
- сброса информации о максимальной мощности;
- сброса микроконтроллера в результате критической электромагнитной остановки;
- снятия крышки клеммной колодки.

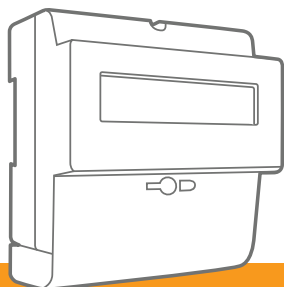
www.meters.taipit.ru

ИЗМЕРЕНИЕ ПАРАМЕТРОВ СЕТИ:

- среднеквадратических значений тока и напряжения;
- частоты сетевого напряжения;
- активной мощности;
- фактора активной мощности.

ТЕХНИЧЕСКИЕ ХАРАКТЕРИСТИКИ:

| | |
|--|-------------------------------------|
| Класс точности | 1 |
| Номинальное напряжение, В | 230 |
| Рабочий диапазон напряжений, В | 161...264 |
| Номинальная частота сети, Гц | 50 |
| Рабочий диапазон частот, Гц | $50 \pm 2,5$ |
| Базовый (максимальный) ток, А | 5(60) |
| Разрядность показаний | 6+2 |
| Количество тарифов | 4 |
| Количество тарифных зон суток | 8 |
| Количество сезонов | 12 |
| Количество исключительных дней | 32 |
| Тарификация в будни, сб и вс | раздельная |
| Точность хода часов, не более, с/сут. | $\pm 0,5$ при номинальной t° |
| Скорость обмена, Бод | 9600 |
| Протокол обмена | ГОСТ IEC 61107-2011 |
| Макс. площадь сечения проводников, мм ² | 50 |
| Рабочий диапазон температур, °С | -40...+70 |



ИСПОЛНЕНИЯ:

- HEBA MT 124 AS OP 5(60)A
- HEBA MT 124 AS E4P 5(60)A

Адрес производства: 193318, г. Санкт-Петербург, ул. Ворошилова, д. 2,
+7 (812) 326-10-90, +7 (812) 325-58-58